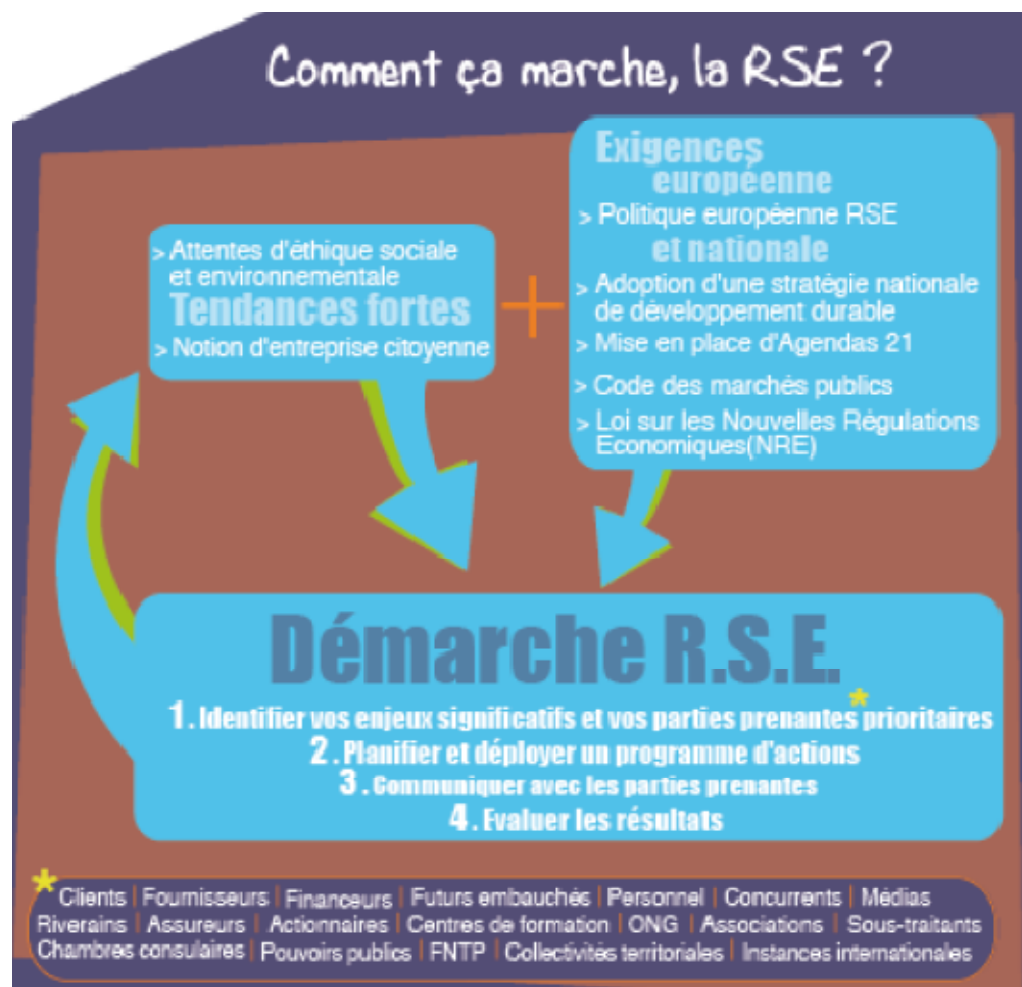


L'ENVIRONNEMENT UNE QUESTION D'AVENIR

5 ETAPES POUR REUSSIR VOTRE POLITIQUE DE DEVELOPPEMENT DURABLE

1. ETAPE 1 : Vous imprégnez des notions essentielles



2. Vous informer des changements en cours

Exemples concrets dans le BTP


- Des exemples concrets*
- Les bétons autoplaçants ont permis de réduire les nuisances sonores et d'augmenter la sécurité sur les chantiers. Aujourd'hui, 10 % des bétons utilisés sont autoplaçants : ce chiffre devrait tripler d'ici 5 ans.
 - La mise en décharge des agrégats d'enrobés s'est fortement réduite pour passer de 28 à 3 % en 7 ans. Dans le même temps, leur valorisation est passée de 49 à 80 %. L'objectif est d'atteindre le zéro déchet.
 - Sur le plan social, les Travaux Publics se sont engagés dans la lutte contre le travail illégal en signant avec le ministère du Travail une Charte sur la sous-traitance dans le BTP.
 - Le nombre d'apprentis a doublé au cours des 5 dernières années. L'offre de formation est en constante augmentation.
 - Les accidents mortels du travail ont baissé de 25 % en 10 ans.

Concrètement...

... l'entreprise Colas, leader mondial de la construction des routes, a développé pour ses clients différentes solutions environnementales conduisant à des économies substantielles d'argent et de temps.

Dans le souci de diminuer la dépendance en ressources non renouvelables et les émissions de gaz à effet de serre, Colas a mis au point la gamme Végéroute, substitut végétal aux produits pétroliers, destiné à remplacer partiellement le bitume, les fluxants ou les liants de peinture routière. Ecogiciel, quant à lui, permet d'adapter des structures plus économes en énergie à chaque chantier routier.

Enfin, sur la déviation à Carmaux, livrée en 2006, 9% de temps ont pu être économisés sur la durée du chantier. 40% de moins de volume d'enrobés ont été consommés et les coûts ont diminué de 20% par rapport au montant total de la solution de base.



ET...

Vous engager

Les référentiels utiles pour aller vers une stratégie RSE et améliorer la performance globale :

- Le management de la qualité (ISO 9001)
- Le management de l'environnement (ISO 14001, EMAS)
- Le management de la sécurité au travail (OHSAS 18001)
- La conception et le développement de produits intégrant des aspects environnementaux (ISO/TR 14062)

Ces démarches de certification vont dans le sens d'une amélioration de la performance globale des entreprises.

Et depuis novembre 2010 : NORME INTERNATIONALE ISO 26000 pour les lignes directrices de la RSE !

3. Réaliser un diagnostic sur mesure pour réussir votre entrée dans le développement durable

RSE ?

La Responsabilité Sociétale (sociale) de l'Entreprise « RSE » repose sur une démarche volontaire des entreprises de mettre en place un concept qui intègre les préoccupations sociales, environnementales, et économiques dans leurs activités et dans leurs interactions avec leurs parties prenantes.

La RSE est donc la déclinaison pour l'entreprise des concepts de développement durable, qui intègrent les trois piliers environnementaux, sociaux, et économiques. **« La responsabilité sociétale est une démarche de progrès qui s'inscrit dans une recherche de performance globale de l'organisation. » NORME ISO 2600.**

Réaliser un diagnostic RSE sur mesure

LES MODALITES PRATIQUES

1/UNE RENCONTRE

Votre entreprise exprime sa volonté d'engager une démarche RSE et un expert de notre bureau d'études organise une rencontre : appelez-nous au 06 85 23 35 30

2/UN PRE DIAGNOSTIC

Vous souhaitez faire un pré-diagnostic avant de vous engager dans une démarche d'amélioration continue de vos performances économiques, sociales et environnementales ? : appelez-nous au 06 85 23 35 30

3/UN DIAGNOSTIC

Vous souhaitez mettre en place une politique responsable de l'entreprise. Un diagnostic détaillé doit être réalisé : appelez-nous au 06 85 23 35 30

4/DES ACTIONS

Suite au diagnostic, l'entreprise intègre la RSE à sa stratégie, à ses modes de management et de fonctionnement, et peut même aller jusqu'à la conception de ses produits et services.

**RSE = BENEFICES POUR LE DEVELOPPEMENT DURABLE ET POUR L'ENTREPRISE
=amélioration continue de vos performances économiques, sociales et environnementales,
notamment par la maîtrise des risques et des coûts**

ET GAIN D'IMAGE – UNE ETHIQUE PARTAGEE

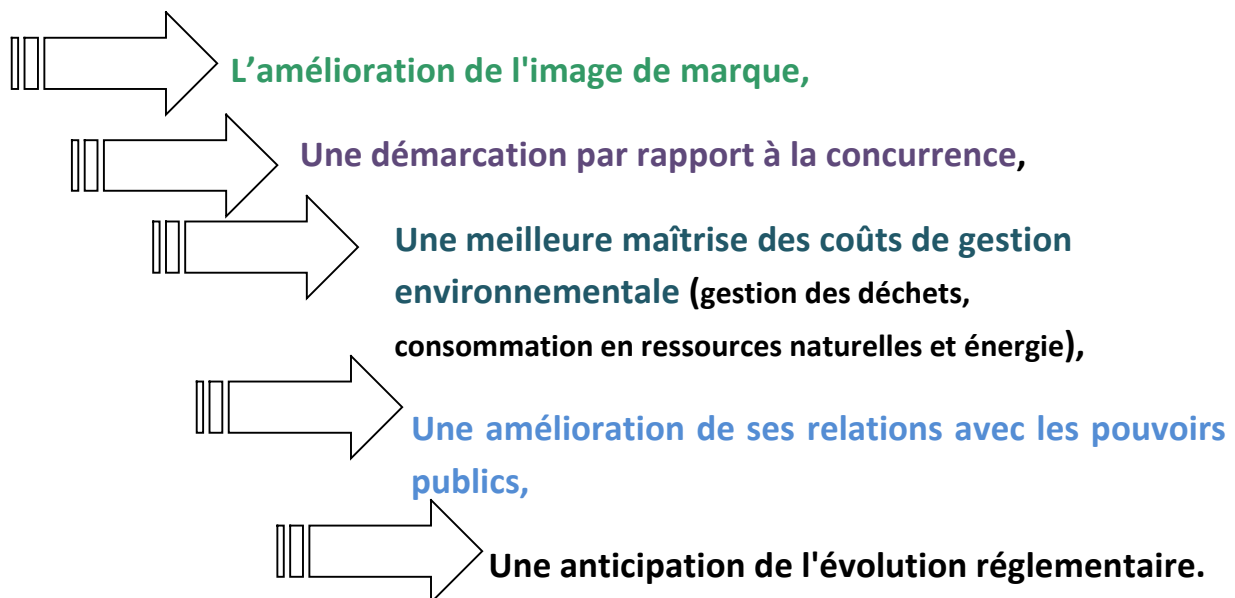
SYSTEME DE MANAGEMENT ENVIRONNEMENTAL SME

QUEST-CE QUE LE SME ?

Le **management environnemental** se réfère à une démarche structurée de planification qu'une organisation met en œuvre afin de réduire les impacts environnementaux de son activité. Le management environnemental est l'application de la notion de développement durable.

L'ISO 14001 est le seul référentiel international reconnu pour le système de management environnemental (SME). Basé sur le principe de l'amélioration continue (ou roue de Deming), il a pour finalité d'identifier, de vérifier et de maîtriser les aspects environnementaux de tout organisme et précise comment piloter tout le système.

Avantages de la mise en place du SME



VOUS VOULEZ METTRE EN PLACE UN MANAGEMENT ENVIRONNEMENTAL SME DANS VOTRE ENTREPRISE OU COLLECTIVITE ? 06 85 23 35 30 ou savelli@ingenieur-conseil.com

DES AIDES PUBLIQUES AUX ENTREPRISES

MANAGEMENT ENVIRONNEMENTAL - AIDE A LA DECISION : PREDIAGNOSTIC

http://www.aides-entreprises.fr/repertoiredesaides/aides.php?e=Mjg5Ng==&id_ter=10&ter=CORSE&mode=region

MANAGEMENT ENVIRONNEMENTAL - AIDE A LA DECISION : DIAGNOSTIC MANAGEMENT ENVIRONNEMENTAL - APPROCHE SITE

http://www.aides-entreprises.fr/repertoiredesaides/aides.php?e=Mjg5Nw==&id_ter=10&ter=CORSE&mode=region

MANAGEMENT ENVIRONNEMENTAL - AIDE A LA DECISION : DIAGNOSTIC ECO-CONCEPTION D'UN PRODUIT

http://www.aides-entreprises.fr/repertoiredesaides/aides.php?e=Mjg5OA==&id_ter=10&ter=CORSE&mode=region

GESTION DES DECHETS - AIDE A LA DECISION : DIAGNOSTIC

http://www.aides-entreprises.fr/repertoiredesaides/aides.php?e=NDY2&id_ter=10&ter=CORSE&mode=region

ECONOMIES D'ENERGIE - AIDE A LA DECISION : PREDIAGNOSTIC

http://www.aides-entreprises.fr/repertoiredesaides/aides.php?e=NDY4&id_ter=10&ter=CORSE&mode=region

ECONOMIES D'ENERGIE - AIDE A LA DECISION : ETUDE DE FAISABILITE

http://www.aides-entreprises.fr/repertoiredesaides/aides.php?e=NDcw&id_ter=10&ter=CORSE&mode=region